

避難経路・避難口のご案内



コーチがお子様の点呼確認後、一緒に避難口まで向かいます。
保護者様は、落ち着いて避難口まで行ってください。



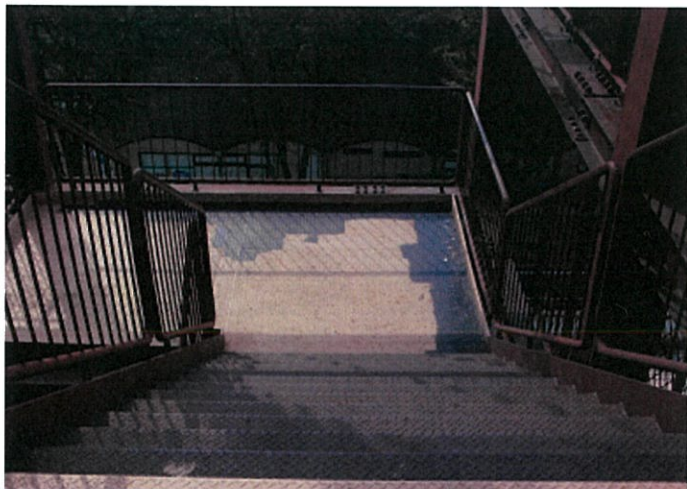
マシンジムへ向かい、避難口まで行きます

ギャラリー左方向にマシンジムがあります。お子様はプール内倉庫前待機場所からマシンジム出入口脇のドアを通してマシンジムへ行きます。



避難口

マシンジム奥に避難口があります。お子様はコーチと一緒に避難場所へ向かいます。保護者様はここでお子様と一緒にいても、避難場所までお引渡しはいたしません。



避難階段を降りて山頂公園へ向かいます

マシンジム・スタジオをご利用の会員様もこちらから避難場所へ向かいますので、保護者様も落ち着いて降りてください。



避難場所＝山頂公園第1駐車場

お子様はここまでコーチと一緒に避難し、点呼・確認を取ります。保護者様には、ここでお子様をお引渡しいたしますので、保護者様とお子様のお名前をコーチに伝えてください。



フロントからの避難

5・6階フロントからの避難経路は、エレベーター横の非常階段となります。
マシンジム方面へは行かず、こちらの非常階段で1階まで降りて山頂公園第1駐車場へ向かいます。

おさない **かけない** **しゃべらない** **もどらない** **ちかよらない**



『お・か・し・も・ち』でお子様と訓練しています

お子様自身も不安と恐怖でいっぱいになります。コーチと普段から訓練して万が一に備えます。